

Stroby®

El Fungicida Naturalmente Eficiente

Excelente control
de Venturia y Oídio
en Pomáceas



División Agro

BASF

Stroby® SC

Excelente control de venturia y oídio en pomáceas.

Stroby SC es un fungicida desarrollado por BASF AG, Alemania, a partir de la sustancia natural estrobirulina A producida por el hongo *Strobilurus tenacellus*. Está formulado como Suspensión Concentrada que contiene 500 g/L de kresoxim - metil como ingrediente activo.

- Excelente control de venturia, oídio y otras enfermedades en pomáceas
- Efecto protector prolongado de 15 días
- Efecto retroactivo sobre venturia de 96 horas
- Alta resistencia al lavado por lluvia
- Ideal para Programas de Manejo Integrado



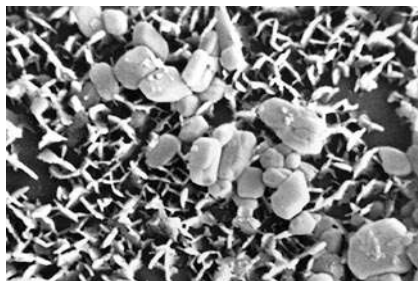
MODO DE ACCION

Stroby SC actúa en las membranas de las mitocondrias inhibiendo el transporte de electrones a nivel del citocromo bc1, lo que determina que la célula no pueda obtener energía para sus procesos vitales, con lo cual el hongo detiene su crecimiento y muere.

Este modo de acción, exclusivo de las estrobirulinas, es una excelente herramienta para el manejo de resistencia a fungicidas.

RESISTENCIA AL LAVADO POR LLUVIAS

Stroby SC se adsorbe a las ceras epicuticulares formando un depósito superficial que persiste largamente en la cutícula, otorgando una prolongada protección a los tejidos vegetales y resistencia al lavado por lluvia.



■ Partículas de **Stroby SC** adheridas a la capa cerosa de una hoja

EFICACIA FUNGICIDA

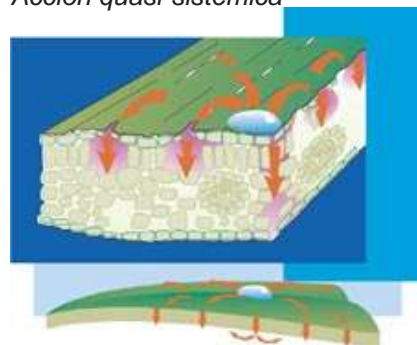
Stroby SC tiene acción sobre distintas etapas del desarrollo de los hongos:

- Inhibe la germinación de las esporas de los hongos
- Inhibe el desarrollo del tubo germinativo
- Impide el desarrollo del micelio y evita la esporulación.

MOVILIDAD EN LA PLANTA

Los depósitos de **Stroby SC**, por su acción quasi-sistémica, difunden en la capa cerosa de las hojas y frutos garantizando de esta manera una muy buena redistribución. **Stroby SC** además posee acción translaminar, alcanzando igual efectividad sobre la superficie de la hoja opuesta que no tuvo contacto con la solución.

Acción quasi-sistémica



Acción translaminar

EFEECTO PROTECTOR

Stroby SC ha comprobado un efecto protector de 15 días para el control de venturia y oídio en manzanas y peras; lográndose una excelente eficacia de control con tratamientos pre-infección.

EFEECTO RETROACTIVO

Stroby SC ha demostrado un efecto retroactivo de 96 horas en control de venturia (Gráfico 1).

EFEECTO CURATIVO

Stroby SC presenta un eficiente efecto curativo causando la muerte de hongos que desarrollan micelio expuesto sobre la hoja como el oídio o causando inhibición de la esporulación en el caso de venturia. Sin embargo, por sus extraordinarias características como protector, las estrategias de uso más exitosas son aquellas en que **Stroby SC** se aplica antes que ocurra la infección.

RECOMENDACIONES DE USO

Para el control de venturia y oídio se recomienda aplicar **Stroby SC** como tratamiento protector (pre-infección). Seguido de un programa de control integrado con otros fungicidas.

Se recomienda aplicar **Stroby SC** cada 15 días en forma preventiva (en el período desde ramillete expuesto hasta fruto formado) y continuar el programa con fungicidas de diferente modo de acción. Durante este período **Stroby SC** puede ser utilizado en

aplicaciones aisladas o en secuencia de 2 aplicaciones alternando con fungicidas de diferente modo de acción.

En caso de ocurrir lluvias sobre los 80 mm entre las aplicaciones de **Stroby SC** o en presencia de condiciones favorables a oídio o botritis, reducir el intervalo de aplicación de 15 a 12 días.

Por sus excepcionales características **Stroby SC** puede ser utilizado en forma curativa

(a condiciones), ya que posee efecto retroactivo de hasta 96 horas y además un efecto protector de 15 días.

Además, aplicado en floración, controla botritis (*Botrytis cinerea*) en la flor de perales y manzanos y tiene control sobre corazón mohoso (*Alternaria alternata*) en manzanos.

Las aplicaciones de **Stroby SC** también reducen la presión de cancro europeo (*Nectria galligena*) en madera y previene la infección en frutos.

Dosis

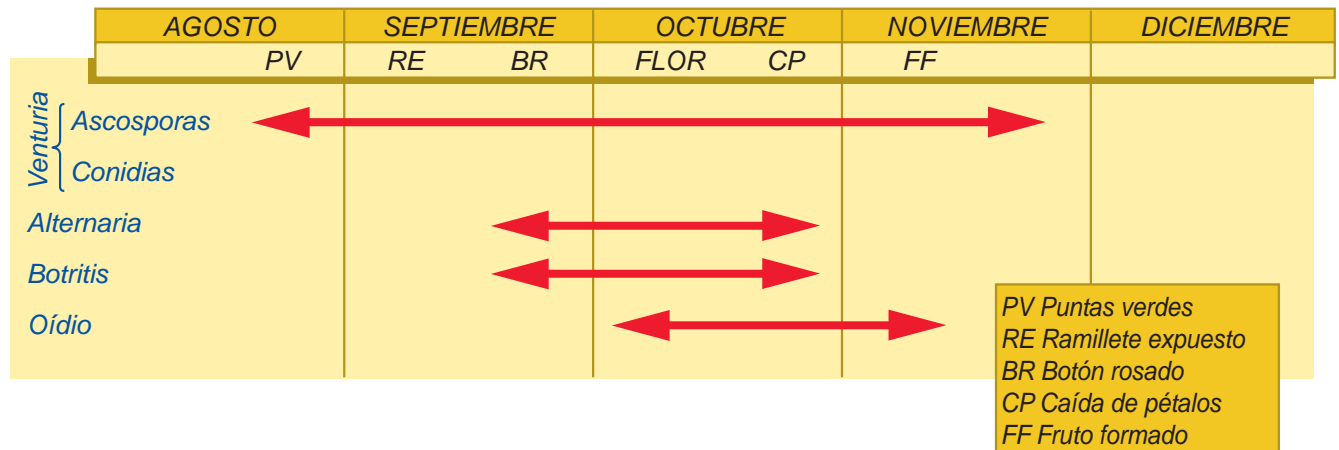
200 cc/ha por aplicación

(13 cc/100L de agua, asegurando un buen mojamiento)

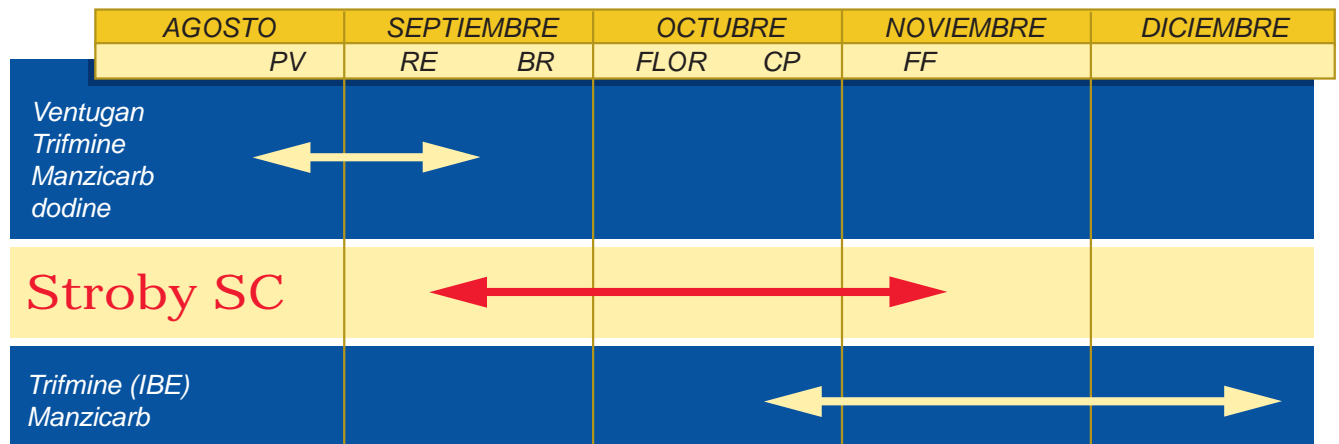
Para mantener su actual eficacia :

- No realizar más de 2 aplicaciones consecutivas.
- Aplicar **Stroby SC** u otros fungicidas en base a estrobilurinas, un máximo de 3 veces en la temporada.
- No usar **Stroby SC** como la primera ni la última aplicación de la temporada.

Incidencia de las enfermedades



Estrategia de control de enfermedades en pomáceas



ESPECTRO DE ACCION

Cultivo	Enfermedad / Patógeno	Efectividad
Manzanos	venturia del manzano / <i>Venturia inaequalis</i>	+++
	oidio del manzano / <i>Podosphaera leucotricha</i>	+++
	botritis / <i>Botrytis cinerea</i>	++
	corazón mohoso / <i>Alternaria alternata</i>	++
	cancro europeo / <i>Nectria galligena</i>	+++
Perales	venturia del peral / <i>Venturia pyrina</i>	+++
	botritis / <i>Botrytis cinerea</i>	++

+++ excelente control ++ buen control.

FUNGICIDA BASE PARA PROGRAMAS DE MANEJO INTEGRADO

Stroby SC tiene grandes ventajas como base para Programas de Manejo Integrado.

Por eficiencia: Una sola aplicación de **Stroby SC** puede cubrir un amplio espectro de enfermedades.

Por características ecotoxicológicas: **Stroby SC** tiene gran selectividad a organismos benéficos como abejas, depredadores de ácaros y otros; y aplicado a las dosis recomendadas no tiene riesgo de afectar el ambiente.

REGISTROS

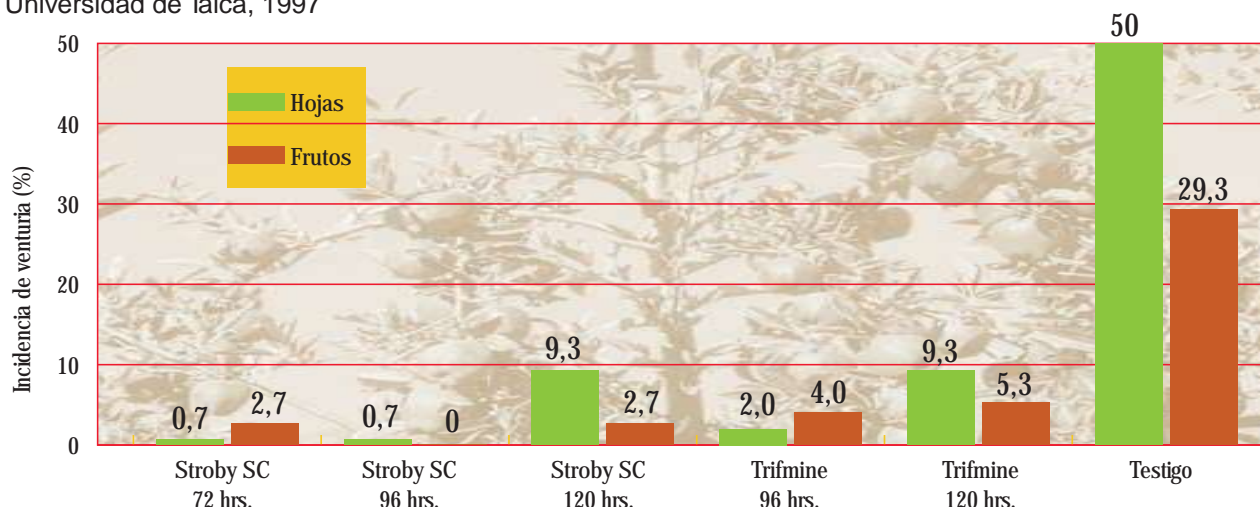
ppm	Peras	Manzanas
5,0	Japón	Japón
1,0	Taiwán	Taiwán, Nueva Zelandia
0,5	USA (EPA)	USA (EPA)
0,2	Unión Europea	Brasil, Unión Europea
0,1	Canadá, Francia, Rep. de Sud Africa	Canadá, Croacia, Rep. de Sud Africa
0,05	Alemania, Bélgica, Holanda, Italia, España	Bélgica, Italia, España, Rep. Checa, Turquía

Información actualizada a julio 2001.

EFFECTO FISIOLÓGICO SOBRE LA PLANTA

El efecto fisiológico más evidente en manzanos y perales, es el aumento del color verde intenso del follaje; **Stroby SC** además, produce un excelente acabado de frutas por el aumento de la capacidad fotosintética en las plantas, excelente control de enfermedades y selectividad al frutal.

Gráfico 1: Efecto post infección de **Stroby SC** sobre *Venturia inaequalis*. Universidad de Talca, 1997



RESULTADOS DE ENSAYOS

Gráfico 2: Efecto protector de **Stroby SC** sobre *Venturia inaequalis* en manzano. Universidad de Talca, 1997.

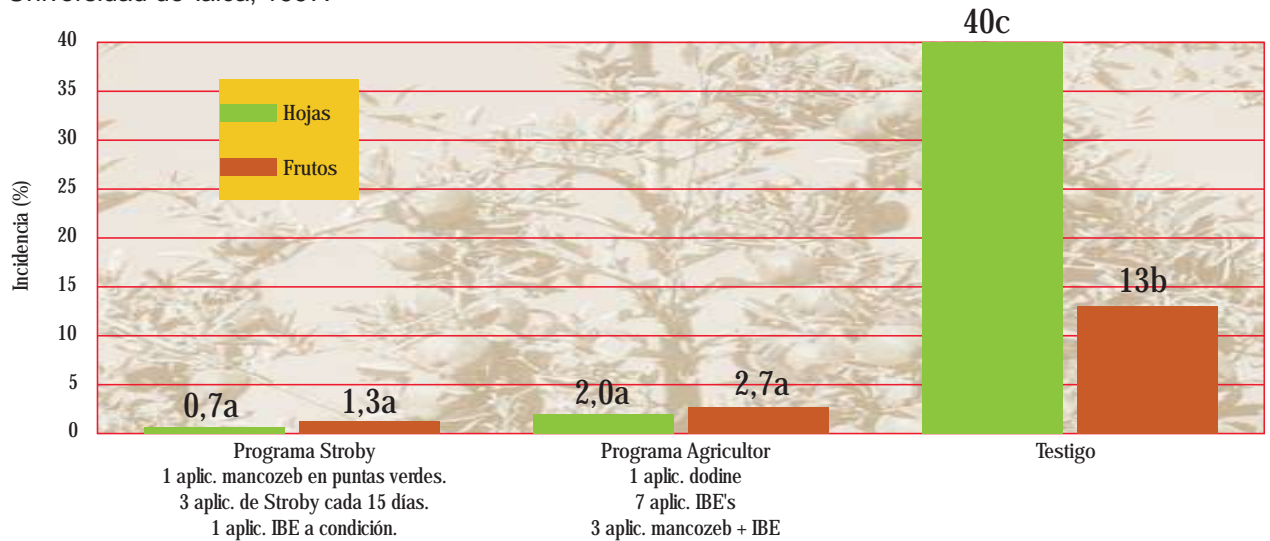


Gráfico 3: Control de óidio (*Podosphaera leucotricha*) con **Stroby SC** en manzanos cv. Royal Gala. INIA, Curicó, 1998.

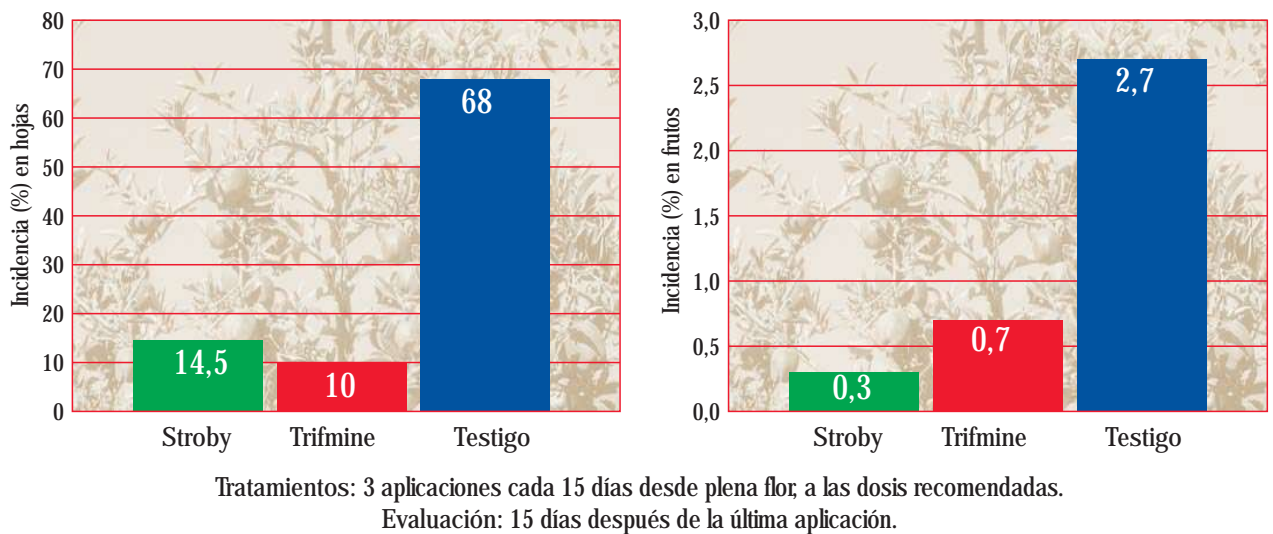
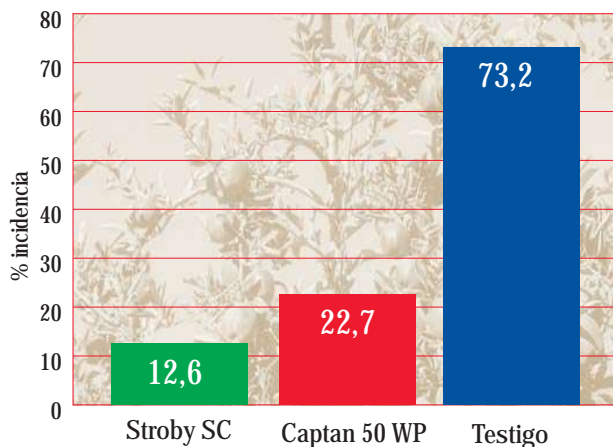
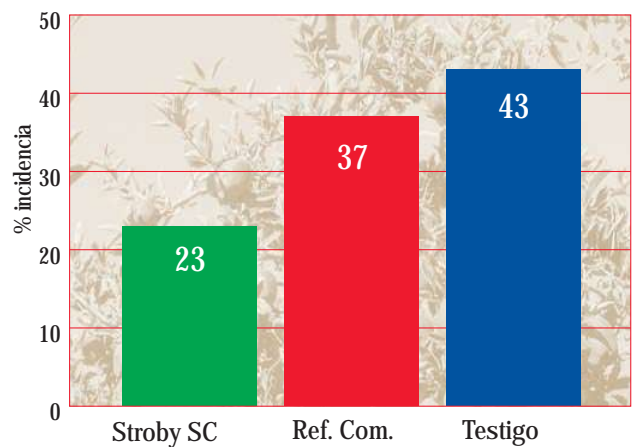


Gráfico 4: Efecto de **Stroby SC** sobre *Botrytis cinerea* (% incidencia aislada en flores) en perales cv. Packham's Triumph. INIA, Curicó, 1997/98.



Tratamientos: Stroby SC (14 cc/100 L agua) 2 aplic. 30 y 70% flor.
Captan 50 WP (250 g/100 L agua) 2 aplic. 30 y 70% flor.

Gráfico 5: Efecto de **Stroby SC** sobre corazón mohoso (*Alternaria alternata*), % de incidencia a cosecha. INIA, Curicó, 2000.



Tratamientos: 2 aplicaciones (fin de flor y fruto cuajado) con un mojamiento de 1800 L/ha a las dosis recomendadas.

COMPATIBILIDAD

Stroby SC es compatible con la mayoría de los productos fitosanitarios de uso común. En caso de mezclas específicas consultar con nuestro Departamento Técnico.

PRECAUCIONES DE USO

No utilizar **Stroby SC** en cerezos porque es fitotóxico.

ENVASES

Stroby SC está disponible en envases de 1 L.

TOXICOLOGIA

Stroby SC no es tóxico para abejas, ácaros depredadores ni otros organismos benéficos. No tiene efecto sobre la actividad de los organismos del suelo como lombrices, ni tiene riesgo para las aves. Su toxicidad en mamíferos es extraordinariamente baja. Aplicado correctamente no existe riesgo de causar daño a peces u organismos acuáticos expuestos.

Kresoxim - metil es degradado muy rápidamente en el suelo por lo que no hay lixiviación ni riesgos de contaminar aguas subterráneas.

Stroby SC está clasificado por la Organización Mundial de la Salud en Categoría IV "Producto que normalmente no ofrece peligro", etiqueta con franja de color verde.

LD₅₀ oral: > 5000 mg/Kg.

LD₅₀ dermal: > 4000 mg/Kg.



Pictograma con indicación:

Al manipular un producto líquido no diluido, no olvide usar guantes.

"Aunque las informaciones y recomendaciones contenidas aquí están expuestas con el mejor de nuestros conocimientos, y son consideradas correctas hasta la fecha del presente documento, no aceptaremos reclamaciones en cuanto a la exhaustividad o exactitud de las mismas. Este tipo de informaciones y recomendaciones no exoneran a las personas que reciben las mismas de tomar sus propias decisiones que sean convenientes para su preferente aplicación práctica. Ninguna reclamación o exigencia de garantía, ya sea expresa o implícita, de cualquier tipo de naturaleza, podrá hacerse en relación con las informaciones o recomendaciones o el producto al cual estas últimas se refieren".

© Stroby es marca registrada BASF.

* Ventugan es marca BASF.

© Trifmine es marca registrada Nippon Soda.

© Manzicarb es marca registrada

Leer la etiqueta antes de usar el producto.

BASF Chile S.A. • **Santiago:** Carrascal 3851 - Fono: 640 7000 • **Coquimbo:** La Fragua 1291, Barrio Industrial Peñuelas - Fono: 231544 • **San Felipe:** Diego de Almagro 1815 C - Fono: 510947 • **Rancagua:** Av. F. Koke 240 - Fono: 232053 • **Curicó:** Longitudinal Sur, Km 192 - Fono: 311359 • **Linares:** Av. León Bustos 257 - Fono: 213100 • **Chillán:** Av. O'Higgins 3630 - Chillán Viejo - Fono: 265384 • **Temuco:** Panamericana Sur 4750 - Fono: 337981 • **Osorno:** Juan Mackenna 971 - Of. 8 - Fono: 236103

División Agro

BASF